

1893



1918

# DOSSIER DE PRESSE 2011

## SOMMAIRE

---

La forteresse géante - Fort de Mutzig - 2

Plus d'un siècle d'histoire - 3

Laissez-vous guider - 4

Expositions et animations spécifiques – 5- 7

*Le Fort est fort*, appréciations de nos visiteurs - 8

Revue de presse - 9

Informations Pratiques - 10

Guide du Fort  
Dépliant du Fort

## La forteresse géante - Fort de Mutzig



La décision de fortifier la colline de Mutzig est prise en janvier 1893 par l'empereur Guillaume II.

En liaison avec les fortifications de Strasbourg, le fort (Feste) aura pour rôle de barrer la plaine du Rhin contre toute offensive française en Alsace.

Première fortification bétonnée, cuirassée et électrifiée, elle servira de prototype aux fortifications du 20<sup>ème</sup> siècle.

8 000 hommes étaient appelés à servir la forteresse. Doté de très nombreux ouvrages et 22 tourelles cuirassées répartis sur 254 hectares, le Fort de Mutzig est en 1914 le plus puissant groupe fortifié allemand.

Restauré depuis plus de 25 ans par une association de bénévoles français et allemands, il est aujourd'hui un symbole de paix et de réconciliation dans un cadre européen devenu pacifique.



## Plus d'un siècle d'histoire

---

**1893 – 1916** : Construction du Fort

**Août 1914** : Le fort tire sur les troupes françaises qui débouchent des Vosges. Par la suite, le fort continuera de jouer son rôle de défense arrière des positions allemandes dans le Nord de la France.

**Entre deux guerres** : la colline est occupée par l'armée française.

**1939 – 45** : La Seconde Guerre Mondiale verra quelques combats d'importance secondaire au fort en 1940 et 1944.

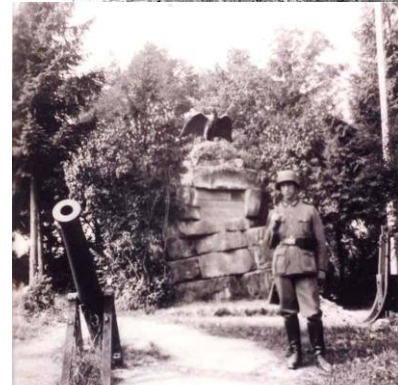
**1947** : Abandon des travaux de maintenance du fort ; le terrain est transformé en terrain de manœuvre après l'abandon du Camp de Lattre de Tassigny (1946-1948).

**1984** : Début des travaux de restauration du fort.

**1995** : Début de l'ouverture du site aux visiteurs

**2011** : L'association compte 75 Membres, dont une moitié d'allemands, et 3 salariés permanents.

Le fort a été visité par plus de 22 000 visiteurs dans l'année, devenant de fait l'un de principaux sites touristiques de la région.



## Laissez vous guider !

---

### Déroulement de la visite :

Le circuit chemine au sein de plusieurs ouvrages reliés par des galeries souterraines, de nombreux équipements d'origine jalonnent le parcours : chambrées, cuisines, puits, boulangerie, centrale électrique, hôpital... Avec ses magnifiques panoramas sur la Plaine d'Alsace et les Vosges, le circuit extérieur présente aux visiteurs les tranchés de tir, les observatoires, les abris et une batterie d'artillerie dans un cadre de verdure très agréable.

Le guide aborde tout au long de la visite de nombreux thèmes très variés : situation géopolitique et stratégique en Europe en 1914, avènement de l'ère industrielle, évolution de la société et des conditions de vie, la guerre 14-18, le problème Alsace Lorraine, la richesse biologique et botanique de la colline, etc.

Le circuit long de 2 km comportant 90 marches, ne présente aucune difficulté particulière. La température intérieure moyenne est de 14°C.

### Horaires d'ouverture : *Basse saison*

**Du 1 mars au 30 mars et du 1. Novembre au 31 décembre**

Tous les samedis et dimanches :

- Départ d'une visite en français à 14h
- Départ d'une visite en allemand à 13 h 30

**Du 4 avril au 30 juin et du 21 septembre au 1 novembre :**

Tous les samedis et dimanches :

- Départ des visites en français à 14h, 15h, 16h
- Départ des visites en allemand à 13h30 et 14h30

***Haute saison (Du 1er juillet au 20 septembre) :***

Tous les jours

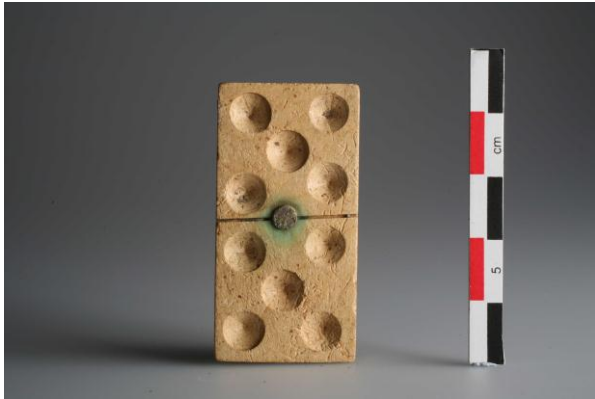
- Départ des visites en français à 10h, 14h, 15h, 16h
- Départ des visites en allemand à 10h30, 13h30, 14h30
- Du **15 juillet au 15 août** : visite en anglais à 15h 30

Toutes les visites sont guidées

## Expositions et animations spécifiques

---

### L'archéologie de la Grande Guerre



Le Fort de Mutzig, en collaboration avec le Pôle d'Archéologie Interdépartemental Rhénan, le Service Archéologique de la ville d'Arras et le Service Régional de l'Archéologie de Champagne-Ardenne (DRAC, Ministère de la Culture et de la Communication), ont le plaisir de vous présenter cette année une

exposition temporaire consacrée à un domaine souvent méconnu de l'archéologie : l'archéologie de la Grande Guerre. Au gré de votre visite du fort, venez découvrir ce nouveau champ de recherche pour une guerre qu'on ne connaît pas aussi bien qu'il n'y paraît...

Depuis plusieurs années, des opérations archéologiques menées sur des sites de cette période ont pourtant démontré leur complémentarité avec les traditionnelles approches historiques. De nouvelles problématiques sont ainsi apparues : l'artisanat, la vie quotidienne, l'homme et l'animal, les pratiques alimentaires...

Bienvenue dans une discipline en devenir !



## Exposition d'uniformes

---



L'exposition présente des tenues, des équipements et des matériels des troupes françaises, allemandes et américaines de la période 1870-1918. De nombreuses illustrations, photos, tableaux, dessins apportent une densité humaine et une évocation d'une époque troublée de notre histoire.



## Conférences

Le fort de Mutzig propose sur demande, des visites conférences pour une découverte plus approfondie de la fortification de cette époque. Horaires, tarifs et prestations sur demande sous forme de visites spécifiques sur le terrain mais aussi en salle à l'aide de supports informatiques (Powerpoint).

## Sentier des Casemates de Sultz-les-Bains :

Le Fort de Mutzig propose pour des groupes un package d'une journée, le Fort de Mutzig avec le Sentier des Casemates (6 km de parcours), découverte des travaux d'extension du Fort en 1914-16 dans des paysages très agréables et très variés. Une prestation de 6 à 7 heures, repas tiré du sac ou livré par un traiteur.



## Le fort est fort – Appréciations de nos visiteurs

« Nous avons passé un excellent moment super instructif avec un guide exceptionnel qui a su captiver petits et grands. Bravo à ce monsieur !!! Nous recommanderons votre site » Brigitte C., France

Neben Ihrer bewundernswerten Arbeit was die Erhaltung des Bauwerkes betrifft gilt unser besonderer Dank unserem Führer! Die kompetente Erläuterung der geschichtlichen Hintergründe, immer wieder gespickt mit einer Portion Humor und der einen oder anderen Anekdote ließen 3 Stunden vorüberziehen "wie im Flug" ohne eine Spur von Langeweile aufkommen zu lassen :-)) Großes Lob hierfür!! Wir werden einen Besuch der Festung auf jeden Fall weiterempfehlen ;-) Gero F., Allemagne



La visite était animée par un guide très compétent, voir même fou passionné!!! C'était génial!!! Notre Guide à su me faire rêver devant les quatre mono pistons de la salle des génératrices. Jan F., Alsace

Ich habe schon einige Rückmeldungen bekommen. Bis jetzt sind alle positiv. Ich glaube, dass der eine oder andere sich die Feste nochmals anschaut bzw. in seinem Bekanntenkreis für Sie wirbt. Es wäre schade, wenn dieses Denkmal in Vergessenheit geriete. Hanspeter M., Allemagne

Beaucoup m'ont dit qu'ils avaient tellement apprécié le fort qu'ils souhaitent revenir pour le faire découvrir à d'autres personnes. Sébastien G, France

Une amie a suivi une de vos visites. Résultat : ils étaient tellement enchantés qu'ils ont visité le linge un peu plus tard, et continuent à s'intéresser à la 1ère GM alors qu'ils ne l'étaient pas avant... Martine J., Alsace

Nous tenions à vous féliciter pour le formidable "boulot" réalisé par toute l'équipe. Michel M., France





## Informations pratiques

---

### Renseignements et réservation

**Fort de Mutzig** – Bernard BOUR  
18, Boulevard Clemenceau  
67190 Mutzig  
Tel : 06.08.84.17.42  
E-mail : [info@fort-mutzig.eu](mailto:info@fort-mutzig.eu)  
[www.fort-mutzig.eu](http://www.fort-mutzig.eu)

### Tarifs d'entrée

*Tarifs individuels:* Adultes 8 €  
Enfants de 10 à 16 ans 4 €

*Tarif Groupe :* Adultes 7,50 €  
Enfants de 10 à 16 ans 4 €

*Tarifs scolaires :* Elèves 4 €  
Gratuité pour les accompagnateurs

### Modalité d'accueil

*Accueil des groupes :* à partir de 15 personnes, 1 guide par tranche de 30 pers.

### Accueil des groupes

*Enfants :* à partir de 8 ans

*Durée de la visite :* 2h pour les scolaires, 2h30 à 3h pour les adultes

*Visite :* A l'intérieur (14°C) et à l'extérieur

*Publics concernés :* Tous publics

*Guidage :* Français et allemand, anglais sur demande

Nos amis les chiens sont acceptés s'ils sont propres et tenus en laisse

### Situation géographique



#### **A 20 minutes de Strasbourg**

A 352 : Dans les deux sens, Sortie Mutzig, suivre les panneaux « Fort de Mutzig »

D 422 : Depuis la RN4, quitter la D422 à Molsheim direction Mutzig et suivre les panneaux « Fort de Mutzig »

Depuis Sélestat, prendre la A352, direction Schirmeck et suivre les panneaux « Fort de Mutzig »